

P. Josef Olejník

# Vánoční graduál

Liturgické zpěvy pro dobu adventní, vánoční a související  
slavnosti, svátky a památky

**Varhanní doprovod**

Verze 2020\_08

**Není určeno k<sub>1</sub> volnému šíření**

# 144 Vstupní antifona

## Šestý den v oktávu Narození Páně

30. prosince

[Mdr 18,14-15] Když

hlu - bo - ké ti - cho všech - no ob - jí - ma - lo

a noc

ve svém bě - hu

k po - lo - vi - ně do - šla,

tvé

vše - mo - hou - cí Slo - vo, Bo - že,

se - stou - pi - lo z krá - lov - ské - ho

trů -

nu

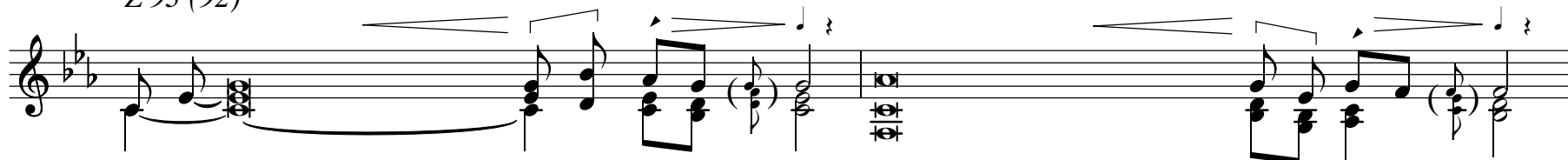
z ne -

be.

## Šestý den v oktávu Narození Páně

30. prosince

Ž 93 (92)



1. Ho - spo - din kraluje, o - děl se ve - leb - no - stí, \* oděl se Hospodin, opá - sal se mo - cí.  
2. **Dal svě - tu základ, že ne - za - ko - lí - sá. \* Pevný je trůn tvůj od pradáv - na, jsi od věč - no - sti. A.**

3. Tvé vý - roky jsou nej - výš spo - leh - li - vé, \* tvému domu přísluší svatost,  
Hospodine, na věč - né ča - sy.

4. **Slá - va Sláva Otci i Synu i Du - chu Sva - té - mu, \* jako byla na počátku, i nyní  
i vždycky + a na věky vě - ků. A - men. A.**

Zpěv před evangeliem (Šestý den v oktávu Narození Páně) - viz 128 „Posvěcený den se nám rozzářil. Pojd'te tedy, lidé všech národů, a pokloňte se Pánu, vždyť dnes sestoupilo na zem veliké Světlo.“

Vstupní antifona (2. neděle po Narození Páně) - viz 144 „Když hluboké ticho všechno objímalo a noc ve svém běhu k polovině došla, tvé všemohoucí Slovo, Bože, sestoupilo z královského trůnu z nebe.“

## 153 Responzoriální žalm

## 2. neděle po Narození Páně

Slo - vo se sta - lo tě - lem a pře - bý - va - lo me - zi ná - mi.

**R.**  
[Jan 1, 14]

Ž 147

- |    |                   |   |           |                     |       |                      |               |                                       |
|----|-------------------|---|-----------|---------------------|-------|----------------------|---------------|---------------------------------------|
| 1. | Jeruzaléme, o     | - | sla - vuj | Ho - spo - di - na, | *     | ☩ chval svého        | Bo - ha,      | Si - ó - ne,                          |
| 2. | ☩ že zpevnil zá   | - | vo - ry   | tvých               | bran, | *                    | požehnal tvým | sy - nům                              |
|    |                   |   |           |                     |       |                      |               | v to - bě. <b>R.</b>                  |
| 3. | Zjednal tvému ú   | - | ze - mí   | po - koj            | *     | ☩ a sytí tě ja       | -             | dr - nou                              |
| 4. | Sesílá svůj       | - | roz - kaz | na ze - mi,         | *     | rychle běží          | -             | je - ho                               |
|    |                   |   |           |                     |       |                      |               | pše - ni - cí.<br>slo - vo. <b>R.</b> |
| 5. | Oznámil své       | - | slo - vo  | Ja - ku - bo - vi,  | *     | ☩ své zákony a příká | -             | zá - ní                               |
| 6. | ☩ Tak nejednal se | - | žád - ným | ná - ro - dem:      | *     | nesděлил             | -             | jim svá                               |
|    |                   |   |           |                     |       |                      |               | při - ká - zá - ní. <b>R.</b>         |

# 154 Zpěv před evangeliem

## 2. neděle po Narození Páně

[Srov. 1 Tim 3,16]

A - le - lu - ja, a - le - lu - ja. V. Slá - va to - bě, Kris - te, tys byl hlá - sán po - ha - nům,

Musical score for the first line of the hymn. It consists of a vocal line and a piano accompaniment. The vocal line is in a soprano clef with a key signature of one flat (B-flat major). The piano accompaniment is in a grand staff with a key signature of one flat. The music is in a 4/4 time signature. The vocal line begins with a dotted quarter note on 'A', followed by eighth notes for 'le - lu - ja, a - le - lu - ja.' The piano accompaniment provides a harmonic support with chords and moving lines in both hands.

slá - va to - bě, Kris - ste, tys do - šel ví - ry ve svě - tě. A - le - lu - ja.

Musical score for the second line of the hymn. It continues the vocal line and piano accompaniment from the first line. The vocal line features a dotted quarter note on 'slá', followed by eighth notes for 'va to - bě, Kris - ste, tys do - šel ví - ry ve svě - tě.' The piano accompaniment continues with harmonic support, including a prominent bass line in the left hand.

(varhany *ff*)

Musical score for the organ part, marked '(varhany *ff*)'. It is written in a grand staff with a key signature of one flat. The music consists of chords and moving lines in both the treble and bass staves, providing a strong harmonic foundation for the hymn.

# 155 Antifona k přijímání

## 2. neděle po Narození Páně

(Smíšený sbor)

[Jan 1,12]

Všem, kdo ho při - ja - li, dal moc stát se Bo - ží - mi dě - tmi.

Ž 34 (33)

1. Ustavičně chci ve - le - bit Ho - spo - di - na, \* vždy bude v mých ústech je - ho chvá - la.
2. **V Hospodinu necht' se chlubí mo - je du - še, \* ať to slyší pokor - ní a ra - du - jí se.**
3. Velebte se mnou Ho - spo - di - na, \* oslavujme spolu je - ho jmé - no! **A.**
4. Hledal jsem Hospodi - na a vy - sly - šel mě, \* vysvobodil mě ze všech mých o - bav.
5. **Pohled'te k němu, ať se roz - ve - se - lí - te, \* vaše tvář se nemusí za - rdí - vat han - bou.**
6. 7 Hle, ubožák zavolal, a Ho - spo - din sly - šel, \* pomohl mu ve všech je - ho stra - stech. **A.**

## 2. neděle po Narození Páně

Ž 34 (33) - pokračování

7. 7 Jak ochránce se utábořil  
 Hospo - di - nův (an - děl \* kolem těch, kdo Hospodina  
 ctí, a vy - svo - bo - dil je.
8. **Okuste a vizte, jak je Ho - spo - din (do - brý, \* blaze člověku, který se k ně - mu u - tí - ká.**
9. Bojte se Hospodina, je - ho (sva - tí! \* Těm, kdo se ho bo - jí, nic ne - chy - bí. **A.**
- 
10. Sláva Otci i Synu i Du - chu Sva - té - mu, \* jako byla na počátku, i nyní  
 i vždycky + a na věky vě - ků. **A - men. A.**