

# Schéma modlitby

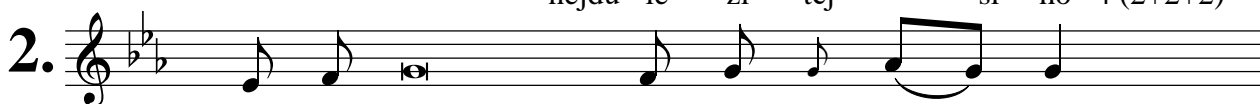


I II III IV [A - men] Modleme se...  
[Ot - če náš]

Jednoslabičné slovo na konci se připojí k předchozímu (i



věč - ný Bo - že 2  
věč - né - ho ži - vo - ta 3  
na - še - ho vy - kou - pe - ní 4  
našeho Vy - ku - pi - te - le 5 (2+3)  
nejdů - le - ži těj - ší - ho 4 (2+2+2)



na - še ví - ra 2  
věč - né - ho ži - vo - ta 3  
na - še - ho vy - kou - pe - ní 4  
naší ne - smr - tel - no - sti 5 (2+3)  
nejdů - le - ži těj - ší 4 (2+2+2)



na - še ví - ra 2 A - men.  
věč - né - ho ži - vo - ta 3  
na - še - ho vy - kou - pe - ní 4  
naší ne - smr - tel - no - sti 5 (2+3)  
nejdů - le - ži těj - ší 4 (2+2+2)

Vstupní modlitba: má 3 kadence, závěr má 3 nebo 2 kadence (vynechává se 1. kadence).

Modlitba nad dary: má 3 kadence (3. kadence je závěr).

Modlitba po přijímání: stejné jako modlitba nad dary.

Žehnací modlitba: má 2 kadence (2. a 3. kadenci)