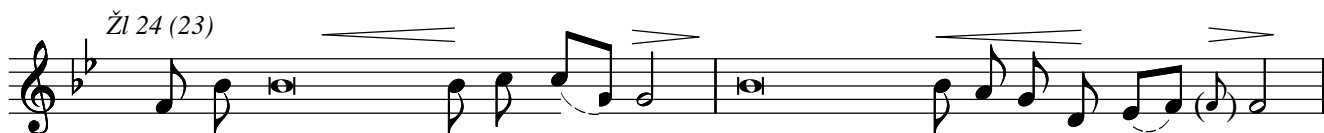


P. Josef Olejník

KVĚTNÁ NEDĚLE

ANTIFONA PŘI PRŮVODU

(Český Misál č. 9)



1. Hos - po - dinu náleží
země i to, co je ná ní, * celý svět i ti, kdo jej o - bý - va - jí.
2. Ne - bot' on jej za - lo - žil nad mo - ři * u - pev - nil jej nad prou - dy vod. **A.**

3. Kdo smí vystoupit
na Hos - po - di - no - vu ho - - ru, * kdo smí stát na je - ho sva - tém mí - - - stě.
4. Ten, kdo má nevinné
ruce a čis - té srd - ce, * jehož duše nebaží
po marnosti +
kdo svému bliž - ní - mu kři - vě ne - pří - sa - há. **A.**

5. Ten přij - me požehnání od Hos - po - di - na, * odměnu od Bo - ha své - ho Spa - si - te - le.
6. To je pokolení
těch, kdo po něm tou - - ží, * kdo hledají tvář Ja - ku - bo - va Bo - - - ha. **A.**

7. Zdvih - ně - te, brá - ny své klén - - by, * zvyšte se, prastaré
vchody, ať vej - de Král slá - - - vy.
8. Kdo je ten Král slá - - vy, * Silný a mocný Hos -
podin, + Hos - po - din u - dat - ný v bo - - - ji. **A.**

9. Zdvih - ně - te, brá - ny své klén - - by, * zvyšte se, prastaré
vchody, ať vej - de Král slá - - - vy.
10. Kdo je ten Král slá - - vy, * Hospodin zástu - pů, on je Král slá - - - vy. **A.**


RESPONSORÁLNÍ ŽALM

Rž.
[Žl 22 (21), 2a]



Bo - že můj, Bo - že můj, proč jsi mne o - pus-til?

Žl 22 (21)



1. Posmívají se mi všichni kdo mě ví - - - dí * šklebí rty, poky - vu - jí hlá - - - vou:
2. "Spoléhal n Hospodina, ať ho vy - svo-bo - dí, * ať ho za - chrá - ní, má - li ho rád!" **Rž.**

3. Obkliču - je mě smeč - ka psů, * tlupa zlosy - nů mě sví - - - rá.
4. Probodli mi ru - ce i no - - - hy, * spočítat mohu všechny své kos - - - ti. **Rž.**

5. Dělí se o můj o - - - děv, * 7 lo - su - jí o můj šat.
6. Ty však, Hospodine, ne - stůj da - le - - ko, * má sílo, po - spěš mi na pó - - - moc! **Rž.**

7. Budu vyprávět
svým bratřím o tvém jmé - - - nu, * uprostřed shro -
máždění bu-du tě chvá - - - lit.
8. Kdo se bojíte Hospo - di - na chvá - - - te ho, * slavte ho, všichni
z Jaku - bo - va po - tom - - stva. **Rž.**

VERŠ PŘED EVANGELIEM



Kris - tus stal se po - sluš - ným až k smr - ti, a to k smr - ti na kří - - ži



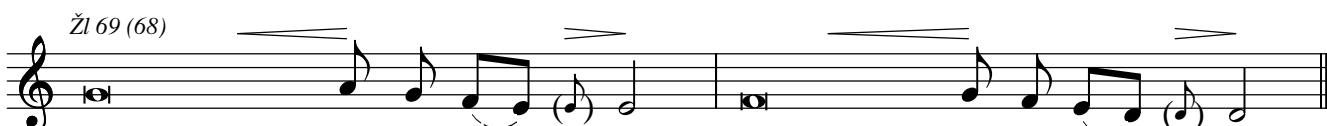
pro - to ta - ké ho Bůh po - vý - šil a dal mu jmé - - - no, kte - ré je na - de vše - ko jmé - - - no.

ANTIFONA K OBĚTOVÁNÍ

[Žl 69 (68), 21]



Po - tu - pu a bo - lest za - kou - še - lo mo - je srd - ce: a če - kal jsem, kdo by měl se mnou
sou - strast a ne - by - lo ho, hle - dal jsem, kdo by mě po - tě - šil, a ne - na - šel jsem.



Žl 69 (68)

1. Žluč mi da - li do po - kr - mu * a v žízni mě napo - ji - li o - - - ctem.
2. Neboť stáhali toho, je - hož jsi za - sá - - hl * a rozmnožili bolest
toho ko - ho jsi zra - - - dil **A.**

3. Vyslyš mě, Hospodine,
tvá lá - ska je do - bro - ti - vá, * obrať se ke mně
svým ne - smír - ným sli - to - vá - ním.
4. Neskrývej svou tvář před svým slu - žeb - ní - kem, * vždyť jsem
v úzkostech, ry - chle mě vy - - - slyš. **A.**

5. Přiblíž se ke mně vy - svo - bod' mě, * kvůli mým nepřá - tům mě za - - - chraň
6. Ty znáš mou potupu,
han - bu a zne - uc - tě - ní, * před tebou jsou
všichni mo - ji pro - tiv - ní - ci. **A.**

ANTIFONA K PŘIJÍMÁNÍ

(Mt 26, 42)

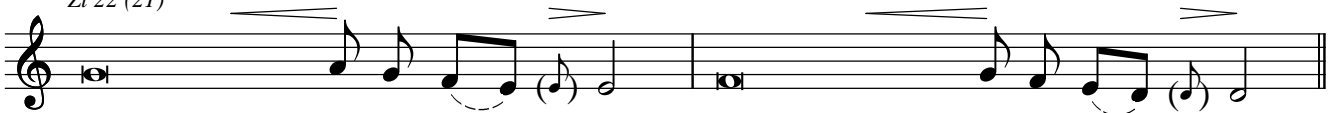


Ot - če, ne - mů - že - li mě ten - to ka - lich mi - nout a mu - sím jej vy - pít,



ať se sta - ne tvá vů - le.

Žl 22 (21)



1. Budu vyprávět

svým bratřím o tvém jmé - - - nu, * uprostřed shromáždění
bu - du tě chvá - - - lit.

2. "Nezošklivil jsi ubožá-

kovu bídu, ne - po - hr - dl jí * neskryl před ním svou tvář, +
vyslyšel ho, když k ně - mu kři - - - čel." **A.**

3. Pro něj ho budu chválit

ve vel - kém shro - máž - dě - ní, * své sliby splním před tě - mi, kdo ho ctí

4. Kdo hledají Hospodina,

bu - dou ho chvá - - - lit: * "Na věky ať žije va - še srd - - - ce!" **A.**

5. Rozpomenou se a

k Hospodinu se obrátí

všechny kon - či - ny ze - - - mě, * před ním se skloní

6. protože Hospodinu ná - le - ží vlá - - - da, * on sám pa - - -
všechna lid - ská po - ko - le - ní. nu - je nad ná - ro - dy. **A.**

7. Jen jemu se budou ko - řit vši - - - chni, * γ kdo

spí v ze - - - mi,

8. před ním se skloní

kdo se - stu - pu - jí v prach, * I má duše bu - de pro ně - ho žít. **A.**

9. Sláva O - tci i Sy - - - nu, * γ i

Du - chu sva - té - - mu,

10. jako byla na počátku,

i ny - ní i vždy - - - cky * a na věky vě - ků. A - - - men. **A.**